

PLOVIMO ĮRANGA

PEREINAMAS ĮRENGINYS KREPŠIŲ VALYMU 120 VNT/VAL 23.2211.12

Įrenginys skirtas greitam ir efektyviam krepšių su peiliais valymui, naudojamiems maisto pramonėje.

Įrenginys dvieilis; transportuojami krepšiai abiejuose tuneliuose priešpriešomis.

Kiekvienas tunelis sudarytas iš plovimo ir skalvimo skyrių. Plovimo procesas prasideda tada, kai krepšiai patenka į plovimo skyrių.

Plovimo rezervuare įmontuotas filtras su rankiniu valymu sugauti kietasias daleles. Vanduo (valymo tirpalas) šildomas elektriniais šildytuvais. Termoregulatoriaus pagalba temperatūrą galima išlaikyti 30-60°C.

Skalavimo vanduo naudojamas iš vandens sistemos, bei naudojamas plovimo tirpalo papildymui pagrindiniame rezervuare.

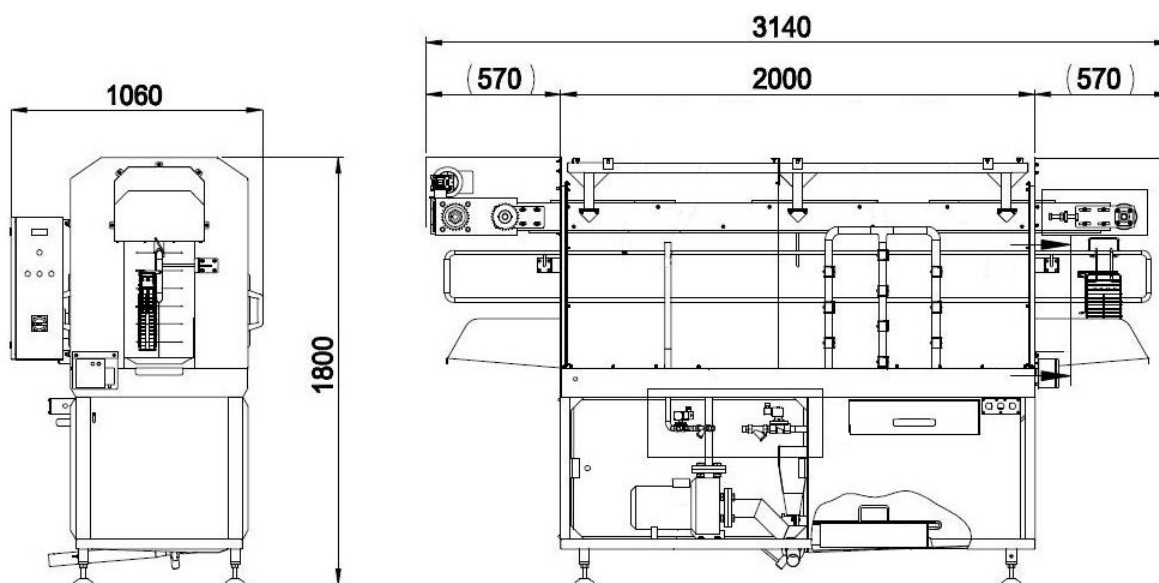
Krepšiai sukabinami ant transportuojamosios sistemos, kuri transportuoja juos per skirtingas zonas. Ant transporterio pavaros veleno sumontuota apsaugine mova.

Priedai:

- Automatinė padavimo sistema ir plovimo skysčio dozavimas (su pamatuota koncentracija);
- Ventiliacija - flanšas, ventiliatorius, valdymas;
- Apsauginiai jungikliai ant šoninių dangtelių.



PLOVIMO ĮRANGA



Techniniai parametrai:

Galingumas	kw	16,5
Maitinimo įtampa	V/F/Hz	400(3L, N, PE)50Hz
Šildymas	kw	2 x 7
Motoreduktorius	kw	0,18
Siurblys		2,2 kWt / 12,3 m ³ /h/ 3 bar
Įteknčio vandens slėgis	bar	3
Vandens išleidimas	mm	DN50
Vandens išleidimas plaunančiam vandeniui	R "	3/4
Vandens išleidimas skalavimo vandeniui	R "	1/2
Įtekančio vandens temperatūra	°C	maks. 43
Svoris	kg	~425

Matmenys:

Ilgis	mm	3 140
Plotis	mm	1 060
Aukštis	mm	1 800